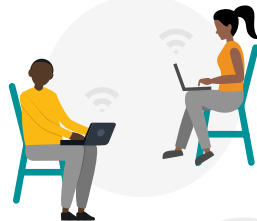


Velocidades de Internet para *satisfacer sus necesidades*




Cómo elegir un plan que sea el adecuado para su familia.

1. ¿Cuántas personas usarán Internet?

Cuanto mayor sea la cantidad de personas que compartan la misma conexión, más rápido tendrá que ser el plan para que se adapte a sus dispositivos.



Planes para hogares con uso limitado de Internet



 ¿CUÁNTAS PERSONAS VIVEN EN EL HOGAR?	 DESCARGA	 CARGA
De 1 a 2	50 Mbps	5 Mbps
De 2 a 4	100 Mbps	10 Mbps
De 4 a 6	200 Mbps	10 Mbps
Más de 6	300 Mbps	15 Mbps



Si su velocidad de conexión fuese demasiado baja, verá el almacenamiento secundario.



Planes para hogares que necesitan velocidades de descarga mayores

 DESCARGA	 CARGA
100 Mbps	10 Mbps
200 Mbps	15 Mbps
500 Mbps	20 Mbps
1000 Mbps	30 Mbps

2. ¿Cómo va a utilizar Internet?

La descarga es cuando Internet comparte información con su computadora. Necesitará velocidades de descarga mayores cuando vea Netflix o esté jugando en línea que cuando solo esté **navegando por la web, usando redes sociales o haciendo compras en línea.**

Más actividades cotidianas también requieren velocidades de carga más rápidas (cuando nuestras computadoras comparten información con Internet), p. ej., **Zoom y llamadas de video/audio, juegos en línea y compartir fotos en redes sociales.**